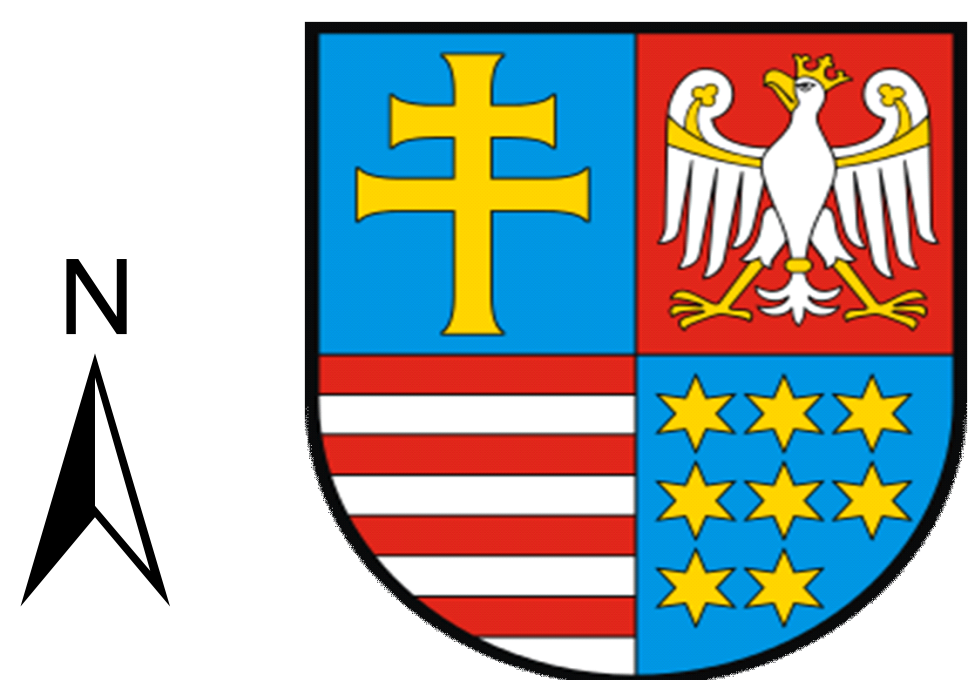
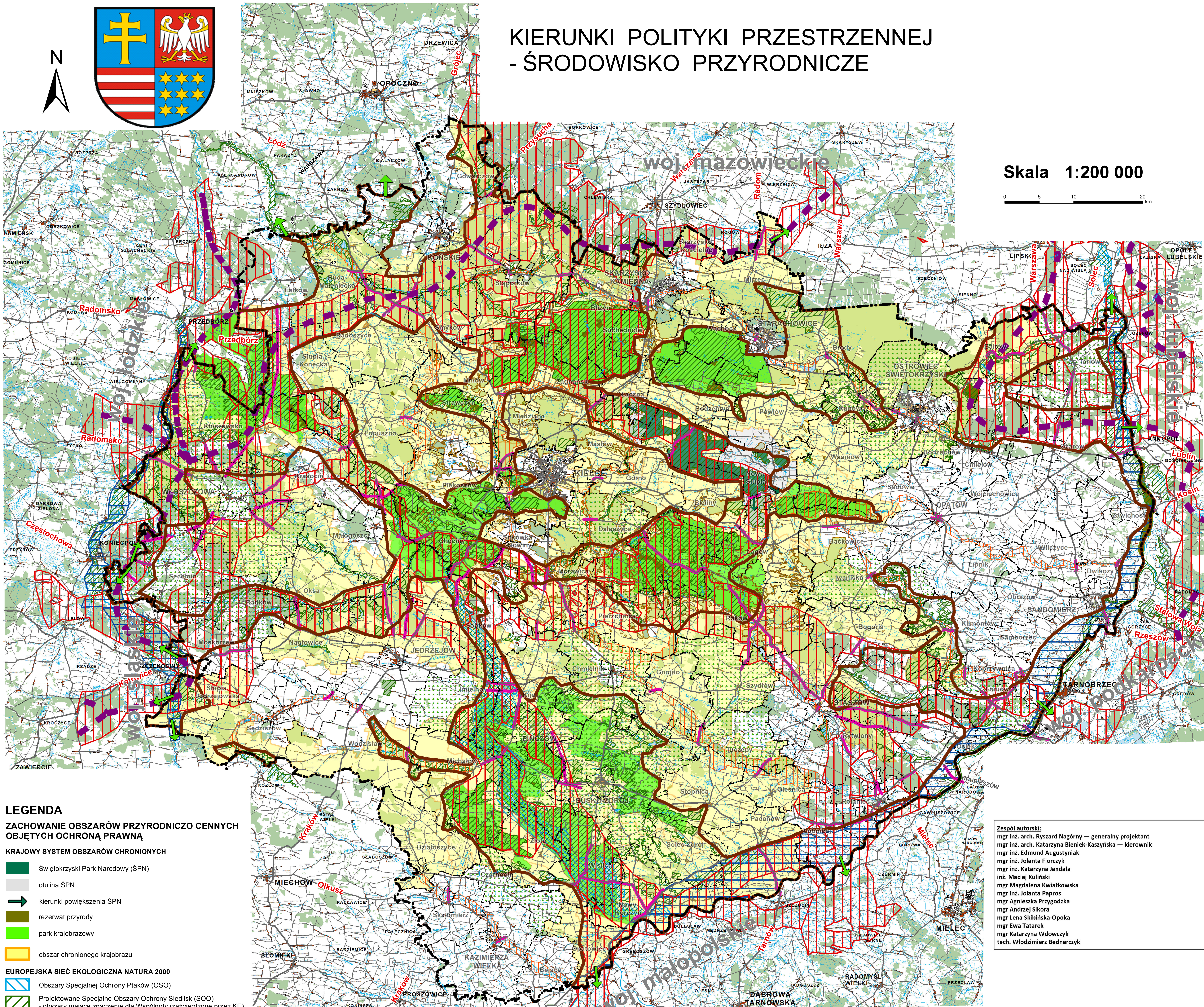


# ZMIANA PLANU ZAGOSPODAROWANIA PRZESTRZENNEGO WOJEWÓDZTWA ŚWIĘTOKRZYSKIEGO (PROJEKT)



## KIERUNKI POLITYKI PRZESTRZENNEJ - ŚRODOWISKO PRZYRODNICZE



### LEGENDA

#### ZACHOWANIE OBSZARÓW PRZYRODNICZO CENNYCH OBJĘTYCH OCHRONĄ PRAWNĄ

##### KRAJOWY SYSTEM OBSZARÓW CHRONIENYCH

- Świętokrzyski Park Narodowy (ŚPN)
- otulina ŚPN
- kierunki powiększenia ŚPN
- rezerwat przyrody
- park krajobrazowy
- obszar chronionego krajobrazu

##### EUROPEJSKA SIĘĆ EKOLOGICZNA NATURA 2000

- Obszary Specjalnej Ochrony Ptaków (OSO)
- Projektowane Specjalne Obszary Ochrony Siedlisk (SOO)
- obszary mające znaczenie dla Wspólnoty (zatwierdzone przez KE)

#### ZACHOWANIE I ODTWARZANIE SYSTEMU PRZYRODNICZEGO

- główny europejski lądowy korytarz migracyjny (Korytarz Południowo-Centralny KPdC)
- krajowy lądowy korytarz ekologiczny
- krajowy rzeczny korytarz ekologiczny
- regionalny korytarz ekologiczny
- obszary cenne przyrodniczo (wg kryteriów KPZK)
- główne powiązania ekologiczne
- główne bariery ekologiczne

#### OCHRONA RÓŻNORODNOŚCI BIOLOGICZNEJ I KRAJOBRAZOWEJ NA OBSZARACH LEŚNYCH

- ochrona zasobów leśnych
- gminy o największych preferencjach zalesieniowych (zgodnie z Programem ochrony środowiska dla województwa świętokrzyskiego)
- Leśny Komplex Promocyjny "Puszcza Świętokrzyska"

- #### OZNACZENIA OGÓLNE
- Podział administracyjny
  - granica województwa
  - granica powiatu
  - granica gminy
  - Podkład topograficzny
  - las
  - rzeka
  - zbiornik wodny
  - teren zabudowany
  - istniejący układ drogowy

Podstawowym źródłem danych geoprzestrzennych jest baza V Map Level 2 udostępniona przez Wojewódzki Ośrodek Dokumentacji Geodezyjnej i Kartograficznej (WODGK) w Kielcach. Wzrost Level 2 PL został wykonany w Wojewódzkim Centrum Geograficznym, a jej dystrybutorem jest Stół Generalny Wojaka Polskiego Zarząd Geografii Wojskowej. Wszelkie prawa do informacji zawartych w tej bazie są zastrzeżone. Kopiowanie bądź rozpowszechnianie tych danych lub jakiegokolwiek ich części bez upoważnienia może spowodować pociągnięcie do odpowiedzialności cywilnej i karnej w maksymalnym zakresie dopuszczalnym przez prawo.

Źródłem danych w zakresie granic jednostek administracyjnych jest Państwowy Rejestr Granic (PRG) udostępniany przez WODGK w Kielcach.

Źródłem danych w zakresie sieci dróg oraz budowli mostowych jest Baza Danych Topograficznych (TBO) udostępniona przez WODGK w Kielcach.

Źródłem danych hydrograficznych jest Mapa Podziału Hydrograficznego Polski wykonana przez Zakład Hydrografii i Morfologii Koryt Rzecznych Instytutu Meteorologii i Gospodarki Wodnej na zamówienie Ministra Środowiska i sfinansowana ze środków Narodowego Funduszu Ochrony Środowiska i Gospodarki Wodnej.

Marszałek Województwa Świętokrzyskiego  
Wojewódzki Ośrodek Dokumentacji  
Geodezyjnej i Kartograficznej w Kielcach

Źródło: art. 18 ustawy z dnia 17.05.1989 r. Prawo geodezyjne i kartograficzne (tekst jednolity Dz. U. z 2019 r. Nr 183, poz. 1287, ze zm.), rozporządzenie, rozporządzenie oraz rozporządzenie w celu rozpowszechniania i rozpowszechniania informacji mapy wymaga pozwolenia Marszałka Województwa.

Kielce, dnia 08.12.2020r.

Barbara Świdzińska – kierownik WODGK  
(imię i nazwisko, podpis, stanowisko)  
Autorem treści opracowania jest:

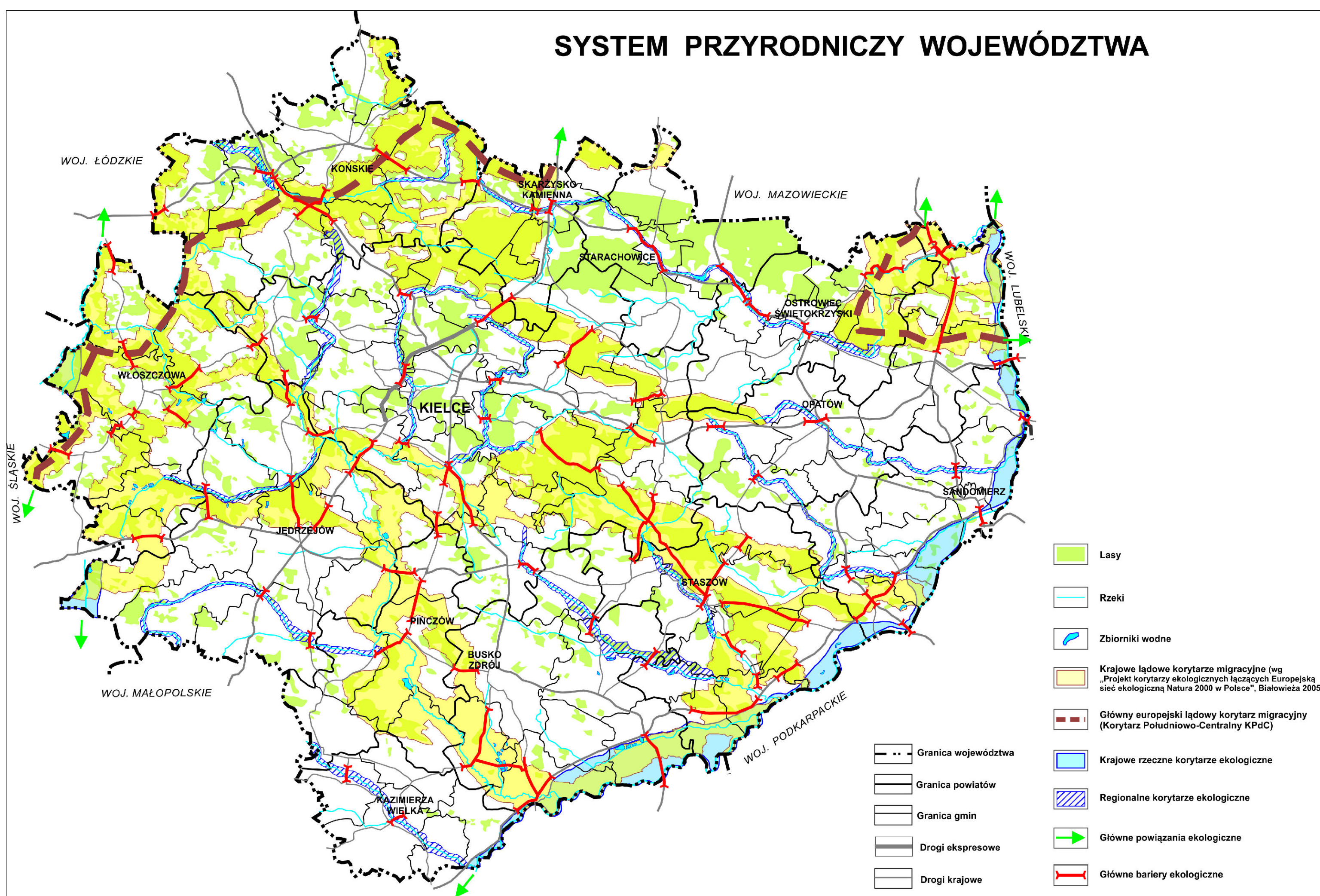
Marszałek Województwa Świętokrzyskiego  
Wojewódzki Ośrodek Dokumentacji  
Geodezyjnej i Kartograficznej w Kielcach

Prowadząca się zgodność niniejszego dokumentu z oryginałem  
przejętym do państwowego zasobu geodezyjnego  
(kartograficznego w Wojewódzkim Ośrodku Dokumentacji  
Geodezyjnej i Kartograficznej w Kielcach)

Kielce, dnia 08.12.2020r.

Barbara Świdzińska – kierownik WODGK  
(imię i nazwisko, podpis, stanowisko)  
Autorem treści opracowania jest:

### SYSTEM PRZYRODNICZY WOJEWÓDZTWA



ŚWIĘTOKRZYSKIE BIURO  
ROZWOJU REGIONALNEGO

ul. Dąbrowska 15, 25-228 Kielce; tel. (41) 362-76-12, fax (41) 362-76-13, e-mail: sekretariat@sbrr.pl  
Zespół Planowania Przestrzennego Województwa: tel. (41) 362-76-12, fax (41) 362-76-13, e-mail: zpp@sbrr.pl

