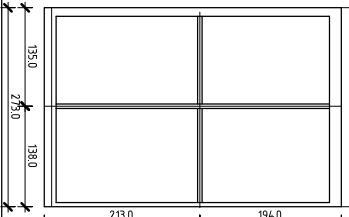
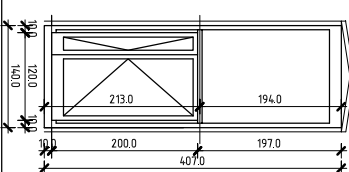
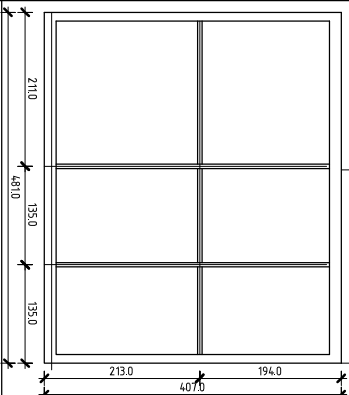
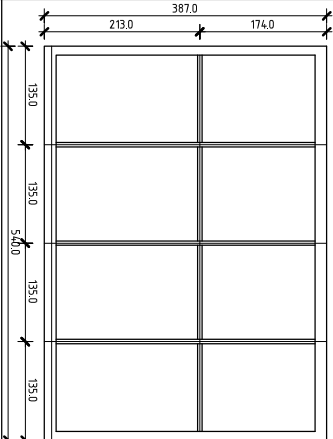
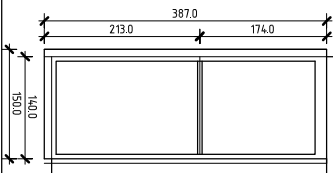
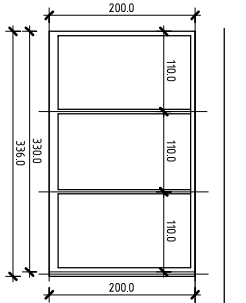
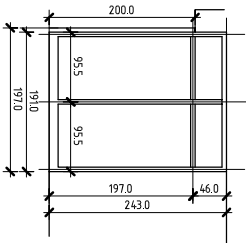
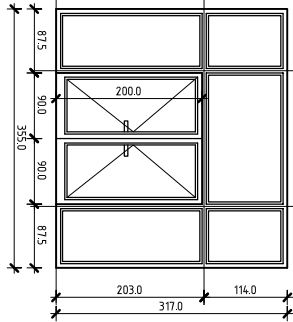
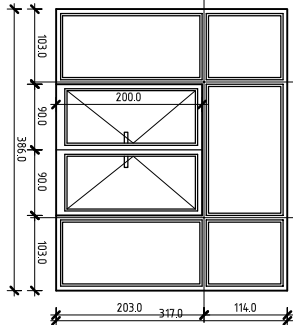
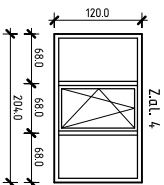
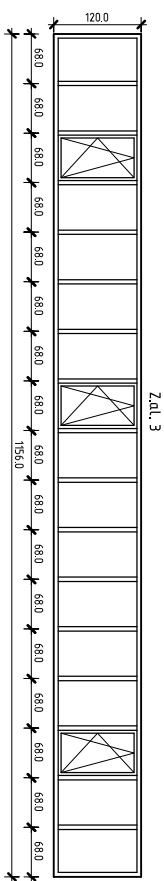
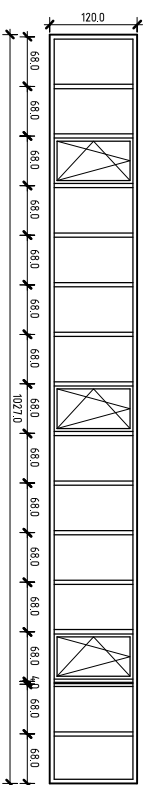
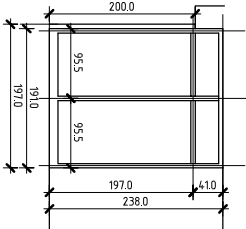
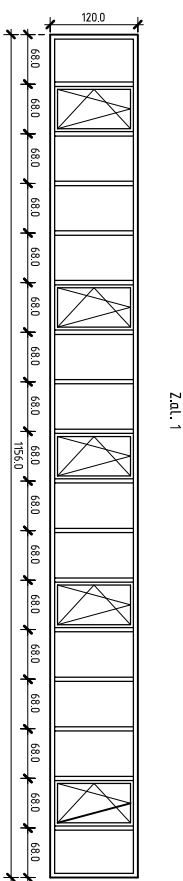


Znaczenie w projekcie		Zal.W1	Zal.W2	Zal.LO.1	Zal.LO.1.1	Z.ks.1	Z.ks.2	Z.ks.3	Z.ks.4	Z.ks.5
Wyszczególnienie									drzwi dwuskrzydłowe niesymetryczne z podświetleniem	
Wymiary w świetle osi (mm)	S	3860	3550	1910	3360	1500	5400	4810	1400	2730
	H	3170	3170	2430	2000	3870	3870	3870	3870	3870
	Przestrzeń	1	1	-	-	1	1	1	1	1
	Piętro	-	-	1	1	-	-	-	-	-
	Podcałość	-	-	-	1	-	-	-	-	-
SUMA		1	1	1	2	1	1	1	1	1



Znaczenie w projekcie		Zal.LO.1*
Wyszczególnienie		



Wymiary w świetle osi (mm)		wymiary poszczególnych sekcji jak na rysunku	1910
Przestrzeń		-	2380
Piętro		-	-
Podcałość		1	1
SUMA		1	1

- Zestawy ślusarki zewnętrznej Z. al. z profili aluminiowych, wielokomorowych, szklenie dwuszybowe- szkło bezpieczne o współczynniku U = 1.0 W/ m x k
- W skład zestawu wchodzi: drzwi dwuskrzydłowe, niesymetryczne 90 cm + 30 cm.
- Drzwi z klamkami i zamkami stalowymi muszą spełniać warunek antywłamaniowy.
- Ramy z profili aluminiowych malowanych w kolorze białym
- Zestawy Z. ks. 1 do Z. ks. 5 o odporności ogniowej EI 60

UWAGA !
-PROJEKT NALEŻY ROZPATRYWAĆ WIELOBRANŻOWO
- OTWORY W STROPACH ŚCIANACH I DACHU NALEŻY SKOORDYNOWAĆ Z URZĄDZENIAMI KONKRETNYCH, WYBRANYCH DO REALIZACJI FIRM.
- PRZED ZŁOŻENIEM ZAMÓWIENIA STOLARKI OKIENNEJ I DRZWIOWEJ WYMIARY I IŁOŚĆ OTWORÓW NALEŻY SPRAWDZIĆ W NATURZE NA BUDOWIE.